



Im Interesse einer besseren Lesbarkeit verwenden wir in diesem Flyer die männliche Form.



# life

## FIFaA für Flüchtlinge

### Ingeus GmbH

Bahnhofstraße 11 • 90402 Nürnberg  
Tel. 0911-21667-310 • Fax. 0911-21667-101  
nuernberg@ingeus.de • www.ingeus.de

U-Bahn: alle Linien • Bus: Linie 43,44 • Straßenbahn: Linie 5,8,9  
Haltestelle: Hauptbahnhof

Öffnungszeiten: Montag bis Freitag von 09:00 bis 16:00 Uhr

### Frühzeitige Integrations- unterstützung für anerkannte Asylbewerber

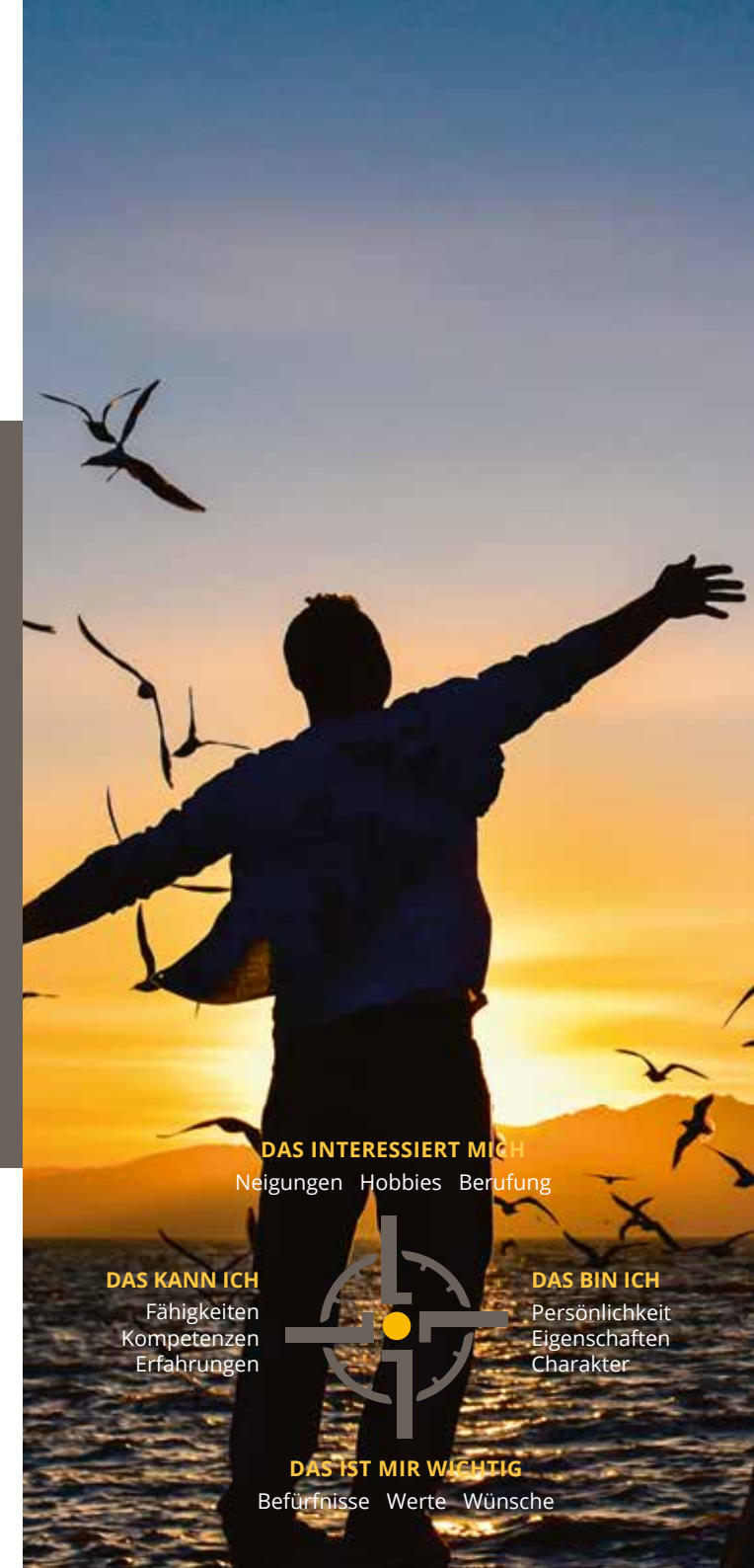
Förderung über AVGS MAT nach § 45 SGB III durch  
Ihr Jobcenter bzw. Ihre Agentur für Arbeit möglich.  
Maßnahmennummer 735/4/16

**DAS INTERESSIERT MICH**  
Neigungen Hobbies Berufung

**DAS KANN ICH**  
Fähigkeiten  
Kompetenzen  
Erfahrungen

**DAS BIN ICH**  
Persönlichkeit  
Eigenschaften  
Charakter

**DAS IST MIR WICHTIG**  
Befürfnisse Werte Wünsche



## DARUM GEHT ES



### SIE SIND FLÜCHTLING UND BENÖTIGEN UNTERSTÜTZUNG?

- Sie sprechen kein oder kaum Deutsch?
- Sie möchten arbeiten?
- Sie benötigen Hilfe bei der Wohnungssuche?
- Sie möchten arbeiten und brauchen Unterstützung bei der Jobsuche?

Mit „FiFaA - Frühzeitige Integrationsunterstützung für anerkannte Asylbewerber“ helfen wir Ihnen beim Ankommen und dabei eine passende Arbeitsstelle zu finden.

Unsere mehrsprachigen Job- und Integrationscoaches stehen Ihnen bei jedem Ihrer Schritte in Ihr neues Leben in Deutschland zur Seite.

## DAS BIETEN WIR IHNEN



### GRUNDLAGEN

- Deutsch lernen
- Kompetenz- & Qualifikationsprofil erstellen
- Interkulturelles Training
- Unterstützung bei der Anerkennung ausländischer Abschlüsse
- Hilfe und Begleitung bei der Wohnungssuche, Ärzten, Ämtern und Behörden

### VORBEREITUNG

- Kennenlernen des deutschen Arbeits- und Ausbildungssystems
- Bewerbungsunterlagen zusammenstellen
- Ausbildungs- und Arbeitsplatzsuche
- Vorstellungsgespräche auf Deutsch üben

### LOS GEHT'S

- Stellensuche an der Ingeus Jobstation
- Anschreiben verfassen
- Vermittlung in Praktika, Arbeits- und Ausbildungsplätze
- Unterstützung beim und nach dem Jobstart

### INGEUS JOBSTATION

- Modern ausgestattete Computerarbeitsplätze
- Kostenfreier Zugang zu Internet

## UNSER ABLAUF



**PROGRAMMDAUER** 52 Wochen  
Module einzeln buchbar

### MODUL 1: KLÄREN *Woche 1 bis 13*

- Workshops 6 UE à 45 Minuten / Woche
- Einzelcoaching + Integrationsunterstützung 2 Stunden / Woche

### MODUL 2: ORIENTIEREN *Woche 14 bis 39*

- Workshops 8 UE à 45 Minuten / Woche
- Einzelcoaching + Integrationsunterstützung 2 Stunden / Woche

### MODUL 3: VERMITTELN *Woche 40 bis 52*

- Workshops 6 UE à 45 Minuten / Woche
- Einzelcoaching + Integrationsunterstützung 2 Stunden / Woche

